

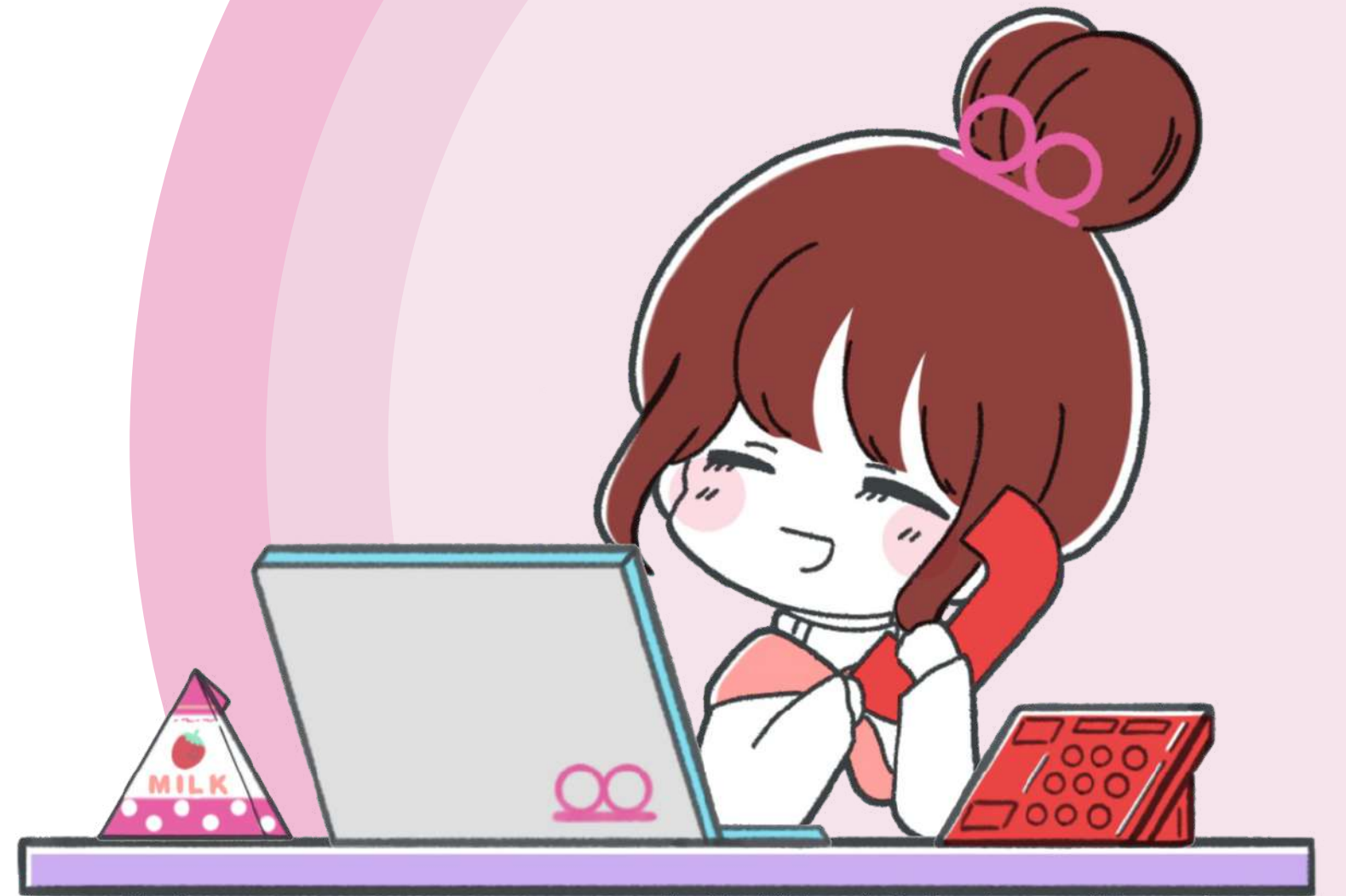
365日、きゅん。

仕事に集中するなら
シンプルなAI電話番

マヤイ

May AI help you?

コグラフ株式会社



公式キャラクター
まやいちゃん

こんなお悩みを持つ、皆さんのために…

電話のたびに
仕事の手が止まる

休日,夜間の電話も
対応したい

営業電話の
対応がストレス…

予約,注文の電話を
取りこぼしている

＼まやいが解決します／



マヤイは、働く人を支えるAI電話番

Answer

外線電話をマヤイが
自動で応答



Inform

用件をテキスト化、
チャットやメールで
お知らせ



Control

必要な用件のみ対応

＼優先的に対応しよう／
＼対応は不要そう／



メディア掲載実績

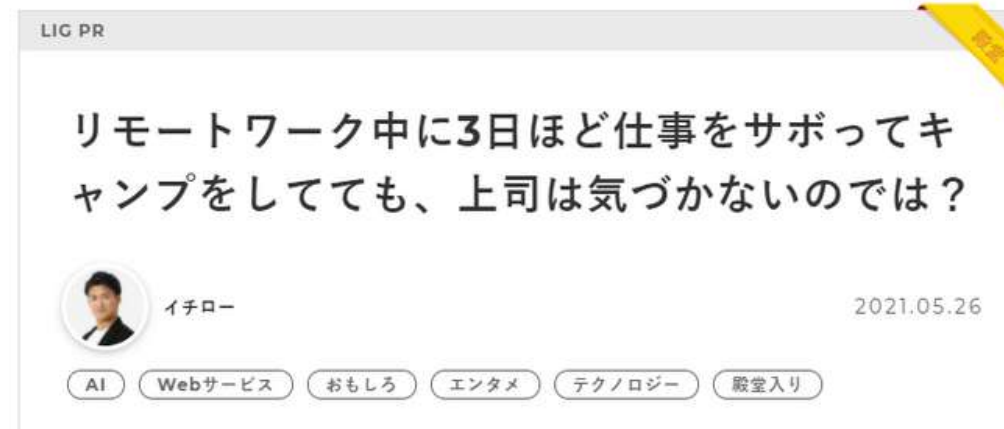
モーニングサテライト様 (テレビ東京)

店舗でも使えるITサービスとして紹介



株式会社LIG様

マヤイを使い、仕事を3日間サボってキャンプしてみたら…?



創業手帳株式会社様

コロナ禍で注目を集める新サービス！
創業時でも気軽に使えるAI電話番

業務効率化と生産性向上を実現！AIによる自動応答サービス、その人気の秘密とは？



新型コロナウイルスの感染拡大で、二度の緊急事態宣言が発令されました。リモートワークを検討・実施する企業が多い中、新たに生まれたサービスがコグラフ株式会社の「マヤイ」です。

特長



24時間365日、いつでも自動対応

マヤイはAIが電話を代行するため、時間を問わず対応が可能
営業時間中はもちろん、時間外や休日の問合せも取りこぼすことはありません



通知はテキスト＋音声データ

マヤイからの通知内容には、AIが書き起こしたテキストと、
実際の会話データも含まれています



システム導入の必要ナシ、すぐに利用可能

マヤイのご利用にあたって、新たにシステムを導入する必要はありません
初期費用0円で当日中に利用開始できます

応答内容(例)



お電話ありがとうございます。マヤイです。
この電話は自動通話によってお受けしております。
まずはお客様のお名前をお話ください



連絡先の担当者名をお話ください



ご用件をお話しいただき、お電話をお切りください

株式会社Aの鈴木です



営業の加藤さんです



この前そちらに伺った際に渡した資料の件です



通知内容(例)



マヤイが電話を
受け取ったよ



電話で伺った内容を
項目ごとに表示

録音データで
実際の音声を確認

担当者名 : 営業の加藤さん
お客様名 : 株式会社Aの鈴木です
ご用件 : この前そちらに伺った際に渡した資料の件
です
着信番号 : 000-0000-0000 / 4月21日(月) 10時00分
録音データ : [こちら](#)

利用シーン

◆ IT企業

- ・ 代表電話
- ・ サービスの導入に関する問合せ窓口

◆ クリニック

- ・ 予約専用窓口
- ・ 夜間や休診日の緊急連絡先

◆ 通販

- ・ リモートワーク時の商品注文、相談窓口
- ・ ECサイト掲載用のショップ番号

◆ 学習塾

- ・ 授業中や営業時間外の問合せ窓口
- ・ 保護者専用の連絡窓口

導入実績

IT,Web

Webサービス Web制作
Webメディア運営
システム開発

製造業

自動車部品
オートメーション機器

美容サロン

ヘア ネイル
まつ毛 エステ

コンサル

経営コンサル
マーケティングコンサル

クリニック

消化器内科 漢方内科
小児科内科 皮膚科
精神科 矯正歯科

学校,教室

日本語学校 個別指導塾
英会話教室 音楽教室



料金プラン

※全プラン、月額基本料金に含まれる月間の受電数を超えると、従量料金として1件あたり50円（税別）が上乗せとなります

スタンダード

¥ **500** 税別/月

受電数	50件
従量料金	50円
対応時間	24時間
応答内容の変更	-
迷惑電話を登録	-

こんな方におすすめ！

費用を抑えてしっかり使いたい
土日や夜間も対応が必要

ビジネス

¥ **9,800** 税別/月

受電数	150件
従量料金	50円
対応時間	24時間
応答内容の変更	○
迷惑電話を登録	○

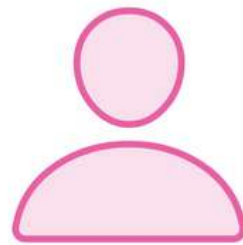
こんな方におすすめ！

応答内容をカスタマイズしたい
業務に必要な情報を
きちんと聞き取りたい



利用開始までのステップ

1 サインアップ



「申込」ボタンを
タップ

2 必要な情報を登録

名乗る名前（会社名など）・通知先・プラン



応答時の名乗りや通知先などの
情報を登録します

3 利用開始！



あとは
マイに任せてね

電話がかかってきたら
マイが対応します

※マイが応答する番号が発行されます（050番号）

※現在お持ちの電話番号でご利用いただく場合は転送設定が必要です

利用を開始したら…

テスト電話

お客様専用の050から始まる電話番号に、テストで電話をかけます

通知の確認

あらかじめ指定した通知先（メールやチャットなど）に通知が届きます
通知内容は、AIによる文字起こしのテキストと録音データです

番号の転送設定（既にお持ちの番号でマイイを応答させる場合）

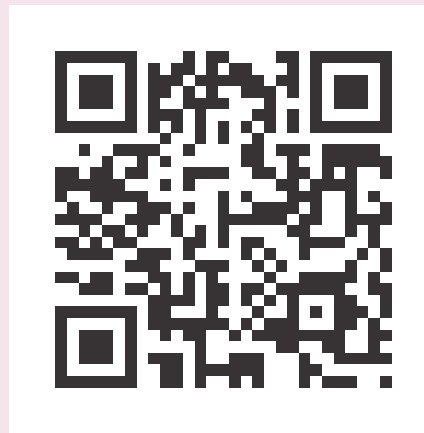
お使いの電話器で転送設定を行います

（NTT東日本/西日本、ドコモ、ソフトバンク等、会社により設定方法が異なります）

※ 050番号をそのまま公開する場合、転送設定は不要です



電話対応は、
まやいに任せて!!



サービスサイト



トライアル開始